

Kuti Microonda Fund e Kapak 20x15x7 cm

Stampë serigrafi në zonë të përcaktuar

Shkalla e zmadhimit 1:1

SI TË PËRDORIM TEMPLATE-IN

Zona e stampimit

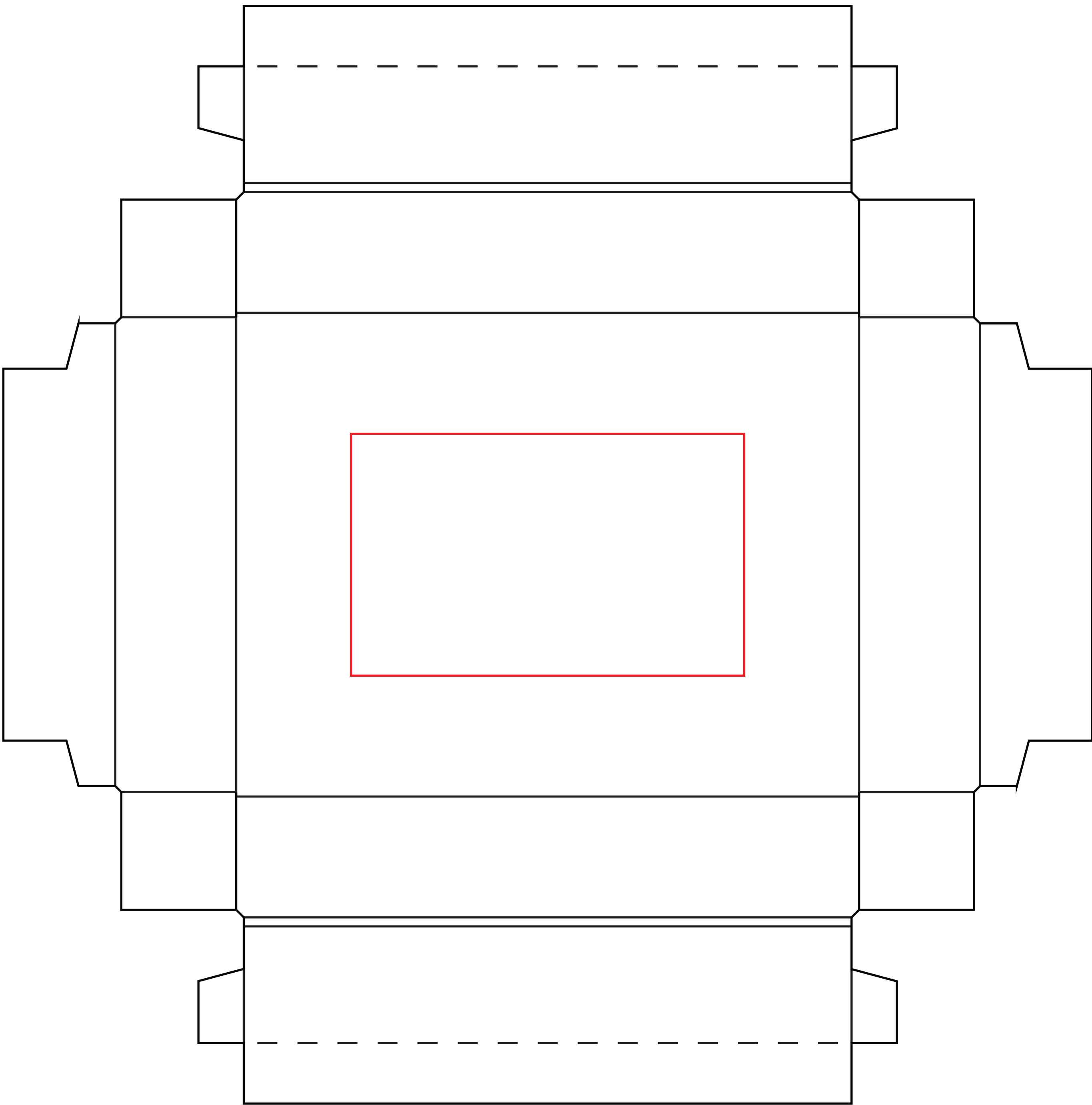
Tregon dimensionet maksimale ku mund të poziciononi grafikën tuaj

Prerja

Tregon prerjet për vendosjen e dorezave, këshillohet që të lihet e lirë një distancë minimale 7 mm nga prerja dhe informacionet e rëndësishme që mund të ketë grafika juaj.

Përthyerja

Tregon përthyerjet e produktit, këshillohet të evitohet vendosja e informacioneve të rëndësishme mbi përthyerje dhe të lihet një distancë e sigurtë prej 5mm.



KUJDES

Template është ndërtuar për tju ardhur në ndihmë në fazën e pozicionimit në mënyrë sa më të saktë të grafikes tuaj, brenda sipërfaqeve të përshtatshme të zonës së printueshme të përcaktuar.

Në qoftë se keni zgjedhur një stampë digjitale, është e rëndësishme të dini që:

- Ngjyrat e përdorura për printimin janë Cyan, Magenta, Yellow, Black (CMYK).
- Grafika duhet të jetë në format vektorial.
- Të gjitha ngjyrat e vecanta si argjendi, floriri etj, do të printohen nga kombinimi i katër ngjyrave të sipërpërmendura.
- Pjesa e bardhe e grafikës suaj nuk printohet, sepse është baza e bardhe e produktit.
- Printimi në CMYK ndryshon nga kombinimi i ngjyrave i përdorur në Monitore (Ekrane) qe jane RGB - E Kuqe, Jeshile dhe Blu. Imazhet apo grafikat e mundshme në RGB konvertohen automatikisht në CMYK nga makinat printuese që përdorim, por në këtë rast duhet të parashikohet një ndryshim i mundshëm i ngjyrave finale pas printimit.
- Ngjyrat e grafikës pësojnë ndryshime për shkak të faktorëve të ndryshëm, ndër të cilët ngjyra bazë e letrës që përdoret ka një ndikim të konsiderueshëm. Një printim në leter kafe (AVANA) ka një rezultat final shumë më ndryshe nga printimi i bëre ne një letër të bardhe. Edhe përqendrimi (gradienti) i ndryshëm i ngjyrës së bardhë tek letra, prej gramaturës së ndryshme, mënyra prodhimi letrë të ndryshme, apo edhe nga kompani të ndryshme që e prodhojnë, shkaktojnë një zhvendosje të lehtë të rezultatit final.
- Për kë është i interesuar, janë të aksesueshëm disa artikuj për profilet ICC të makinave që përdorim për printim, me të cilat mund të merrni një provë stampe për grafikën e zgjedhur nga Ju. Kontaktoni me shërbimin tonë të klientit për më shumë informacione.

Në qoftë se keni zgjedhur një stampë të nxehtë, apo serigrafi, është e rëndësishme të dini:

- Dimensionet e karaktereve ose të logos dhe distanca midis çdo karakteri ose linje të logos, nuk duhet të jetë më e vogël se 1Point ose 0.03 cm.
- Grafika duhet të jetë në format vektorial dhe 100% e zezë (grafika nuk duhet të përmbajë gradientë, transparencë apo sfumaturë)
- Printojmë produktet e katalogut tonë vetëm me stampë në një ngjyrë.

PASI TË KENI VENDOSUR GRAFIKËN TUAJ NË TEMPLATE, HIQNI TË GJITHA UDHËZIMET DHE RUAJENI DOKUMENTIN NË FORMATIN PDF